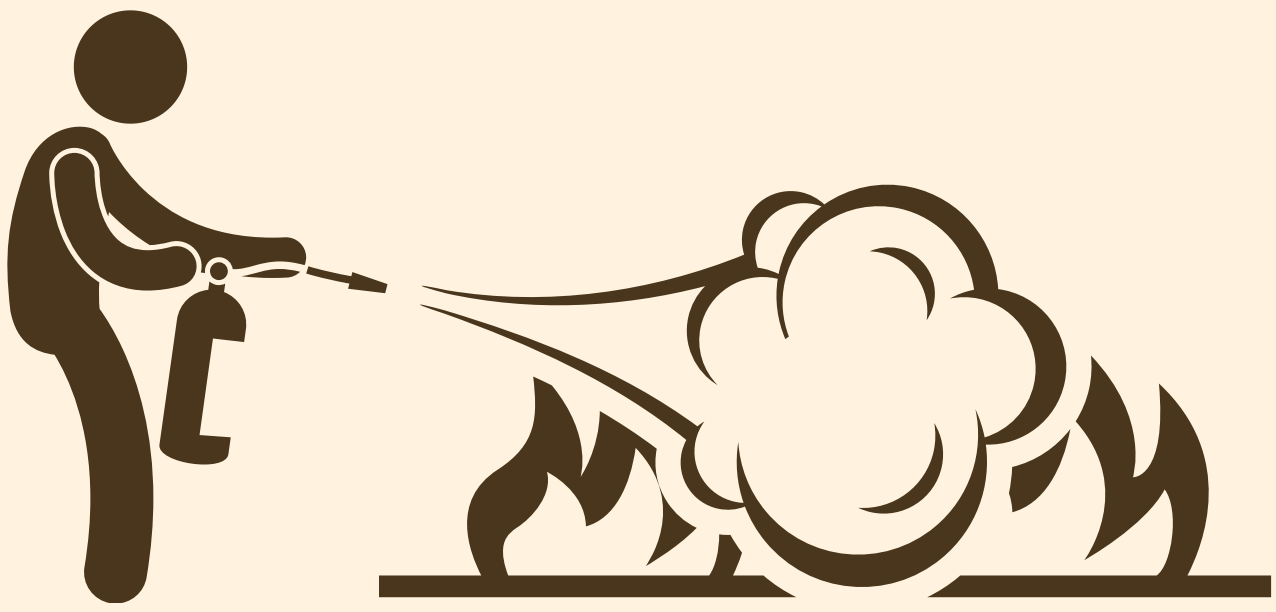


# Catalogue de formations

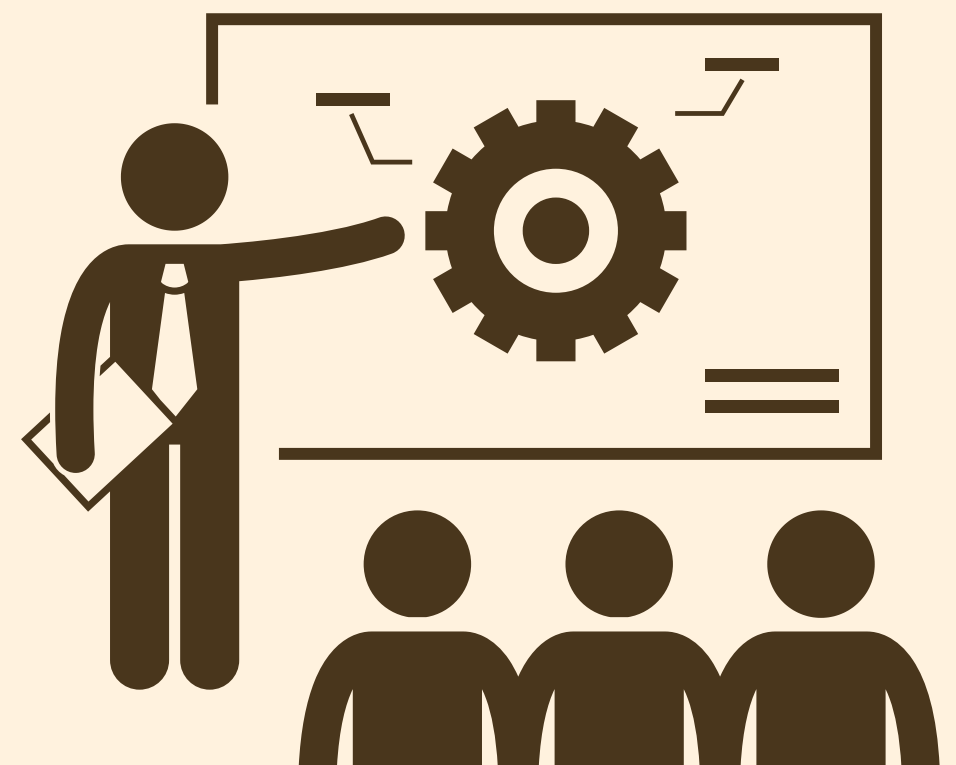
**Qualiopi**  
processus certifié

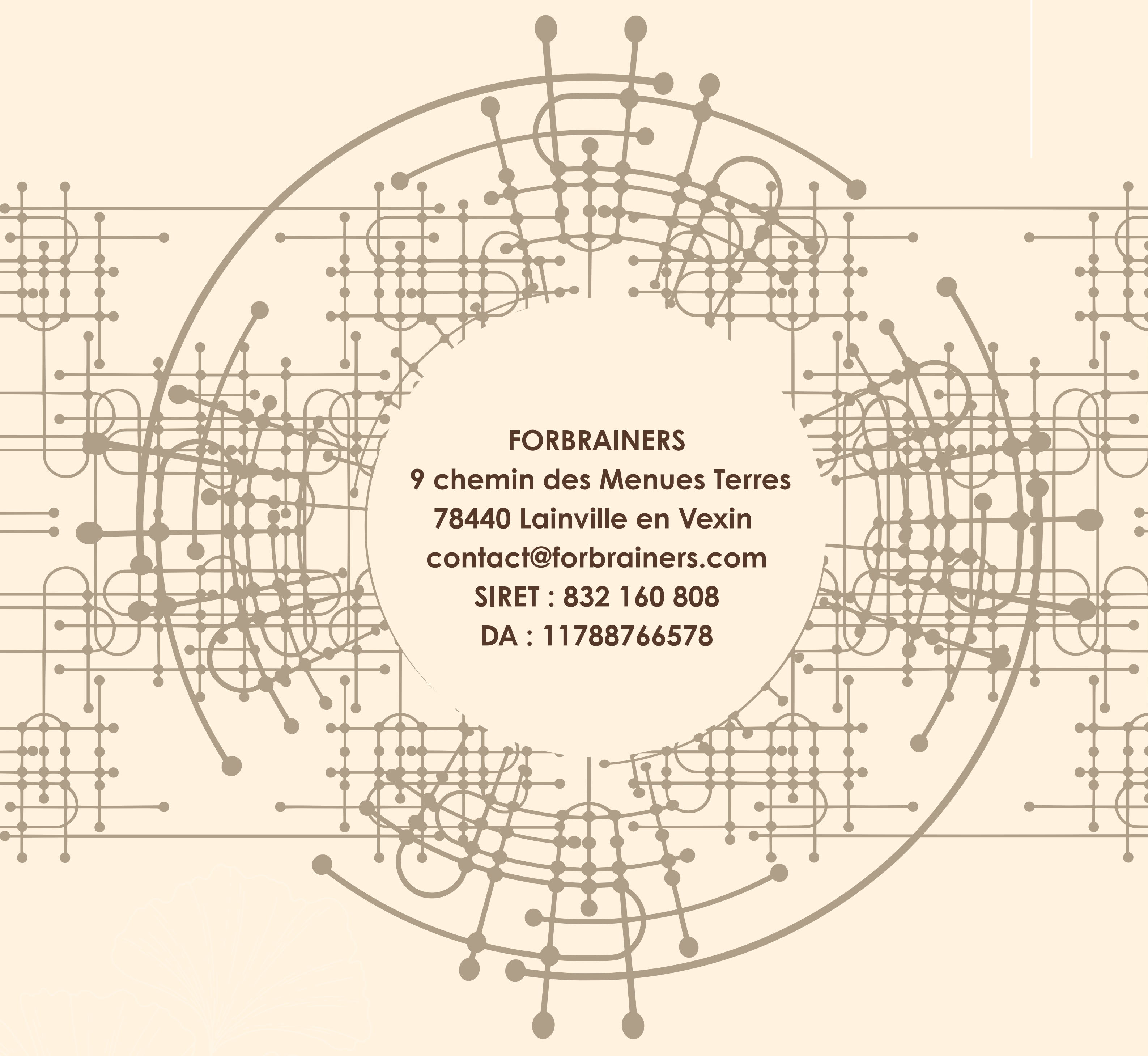
REPUBLIQUE FRANÇAISE



**FB**  
FOR BRAINERS

**2026**



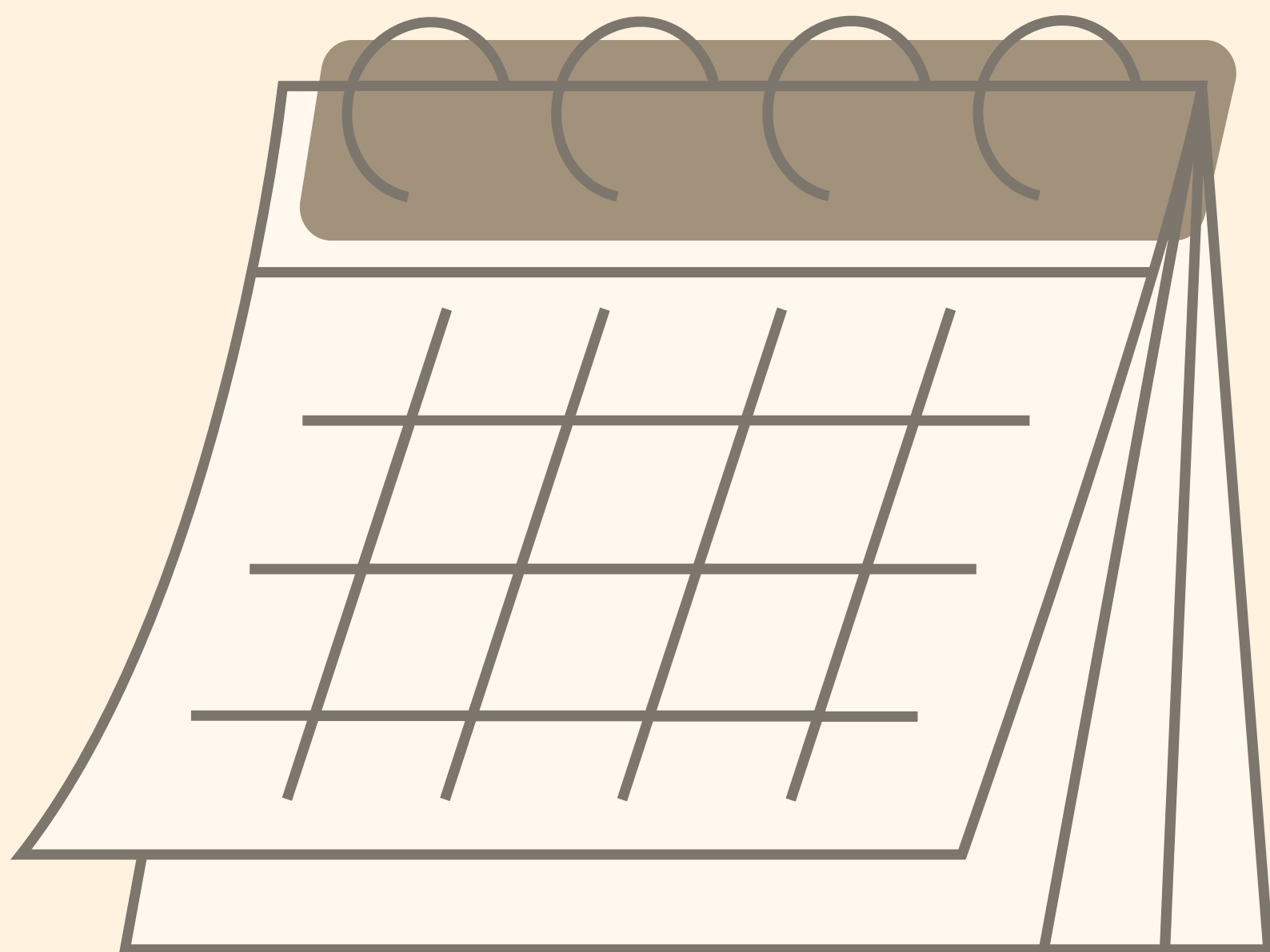


**FORBRAINERS**  
**9 chemin des Menues Terres**  
**78440 Lainville en Vexin**  
**contact@forbrainers.com**  
**SIRET : 832 160 808**  
**DA : 11788766578**

*Bon à savoir !*

*Le catalogue que nous vous présentons recense nos formations actuelles, mais nous restons à votre écoute pour adapter ces offres ou concevoir des formations sur mesure en fonction de vos besoins.*

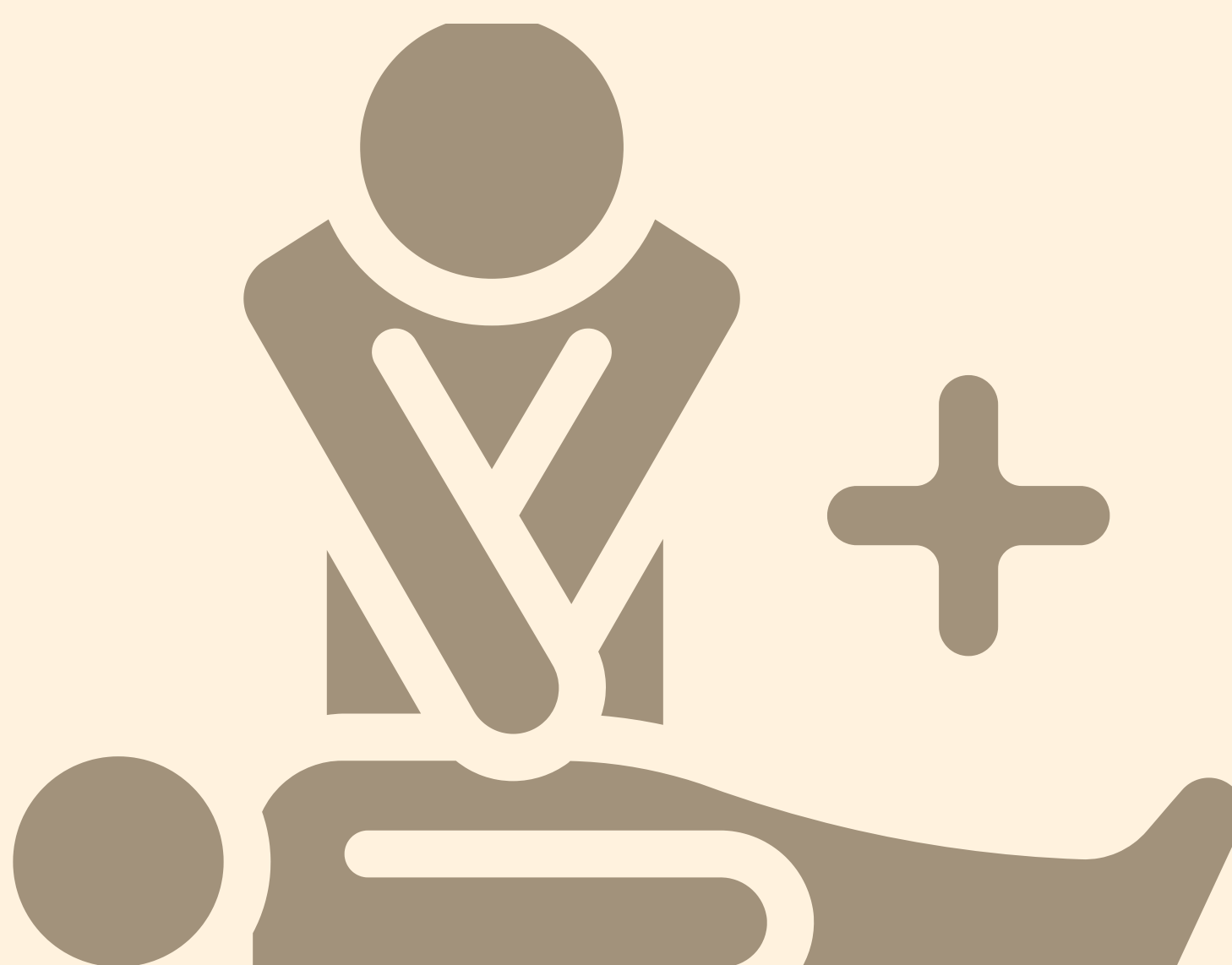
*N'hésitez pas à nous contacter pour en discuter!*



***contact@forbrainers.com***



# *Secourisme*



# Initiation aux gestes qui sauvent en pédiatrie

## Objectifs du module

- ✚ Initier les apprenants aux gestes de secours en pédiatrie
- ✚ Identifier des situations d'urgences
- ✚ Réaliser les gestes salvateurs appropriés à l'âge de la victime.

## Programme

- ✚ Numéro d'urgence et message d'alerte
- ✚ Prise en charge des obstructions des voies aériennes
- ✚ Prise en charge de l'inconscience
- ✚ Gestion de l'arrêt cardio-respiratoire
- ✚ Prise en charge d'une hémorragie
- ✚ Gestion d'une plaie simple

## Méthodes et moyens pédagogiques

Alternance d'apports théoriques et de mises en situations pratiques.

## Evaluation

Mesure des acquis et évaluation par la gestuelle effectuée au cours des jeux de rôle.

### Public :

Tout public

### Prérequis :

Aucun

**Durée :** 4 heures en présentiel

### Participants :

12 personnes maximum

### Dates :

19/01/2026

06/04/2026

22/06/2026

07/09/2026

14/12/2026

### Intervenant :

Pompier professionnel formateur de secourisme.

**Coût :** 55 € / personne

Tarif de groupe sur devis

# Formation aux gestes et soins d'urgence Niveau 1 (FGSU 1)

## Objectifs du module

- ✚ Acquérir les compétences nécessaires pour intervenir efficacement face à une situation d'urgence individuelle ou collective.
- ✚ Appliquer les conduites à tenir adaptées en attendant l'arrivée des secours, en respectant les règles de sécurité et d'hygiène

## Programme

- ✚ Protection et alerte
- ✚ Prévention du risque infectieux
- ✚ Réagir face à une urgence vitale
- ✚ Réagir face à une urgence potentielle
- ✚ Les situations de risques collectives

## Méthodes et moyens pédagogiques

- ✚ Alternance d'apports théoriques et de mises en situations pratiques.
- ✚ Serious game et outil numérique

## Evaluation

Mesure des acquis et évaluation par la gestuelle effectuée au cours des jeux de rôle., selon les recommandation du CESU.

### Public :

Toute personne, non professionnel de santé, travaillant dans un établissement de santé, médico-social ou social.

### Prérequis :

Aucun

### Durée :

14 heures soit 2 jours en présentiel

### Participants :

12 personnes maximum  
5 personnes minimum

### Dates :

19 et 20/01/2026  
13 et 14/04/2026  
01 et 02/06/2026  
28 et 29/09/2026  
21 et 22/12/2026

### Intervenant :

Formateur AFGSU 1 et 2.

**Coût** : 250 € / personne

Tarif de groupe sur devis

# Recyclage formation aux gestes et soins d'urgence

## Niveau 1 (FGSU 1)

### Objectifs du module

- ✚ Actualiser les connaissances en matière de gestes et soins d'urgence selon les dernières recommandations (HAS, CESU, etc.).
- ✚ Maintenir l'aptitude à réagir efficacement face à une situation d'urgence en milieu professionnel ou public.
- ✚ Renforcer les réflexes et automatismes dans la prise en charge des urgences vitales ou potentielles.
- ✚ Favoriser la coordination et le travail en équipe lors d'interventions urgentes.

### Programme

- ✚ Révision théorique
- ✚ Ateliers pratiques (mises en situation, gestes de secours)
- ✚ Retours sur les dernières recommandations

### Méthodes et moyens pédagogiques

- ✚ Alternance d'apports théoriques et de mises en situations pratiques.
- ✚ Serious game et outil numérique

### Evaluation

Mesure des acquis et évaluation par la gestuelle effectuée au cours des jeux de rôle, selon les recommandations du CESU.

#### Public :

Toute personne, non professionnel de santé, travaillant dans un établissement de santé, médico-social ou social

#### Prérequis :

Obtention de l'AFGSU 1 il y a moins de 4 ans  
(document attestant de la réalisation de la formation initiale sera demandée à l'inscription)

#### Durée :

7 heures soit 1 jour en présentiel

#### Participants :

12 personnes maximum  
5 personnes minimum

**Dates :** tous les lundis

#### Intervenant :

Formateur AFGSU 1 et 2.

**Coût :** 150 € / personne

Tarif de groupe sur devis

# Formation aux gestes et soins d'urgence Niveau 2 (FGSU 2)

## Objectifs du module

- ✚ Acquérir les compétences techniques avancées pour intervenir efficacement face à une situation d'urgence individuelle ou collective.
- ✚ Appliquer les conduites à tenir adaptées en attendant l'arrivée des moyens médicalisés, en respectant les règles de sécurité et d'hygiène.
- ✚ Développer des compétences professionnelles en situations de crise.
- ✚ Maitriser l'utilisation de dispositifs médicaux

## Programme

- ✚ Protection et alerte
- ✚ Utilisation des dispositifs médicaux : chariot d'urgence, O2 / BAVU, et aspirateur de mucosité.
- ✚ Prévention du risque infectieux
- ✚ Prise en charge d'une urgence vitale
- ✚ Prise en charge d'une urgence potentielle
- ✚ Travail en équipe, gestion du stress et communication en situation de crise
- ✚ Réagir situations de risques collectives

## Méthodes et moyens pédagogiques

- ✚ Alternance d'apports théoriques et de mises en situations pratiques.
- ✚ Serious game et outil numérique

## Evaluation

Mesure des acquis et évaluation par la gestuelle effectuée au cours des jeux de rôle, selon les recommandations du CESU.

### Public :

Tout professionnel de santé, travaillant dans un établissement de santé, médico-social ou social.

### Prérequis :

Aucun

### Durée :

21 heures soit 3 jours  
en présentiel

### Participants :

12 personnes maximum  
5 personnes minimum

### Dates :

02,03 et 04/02/2026  
11,12 et 13/05/2026  
19,20 et 21/10/2026

### Intervenant :

Formateur AFGSU 1 et 2.

**Coût :** 400 € / personne

Tarif de groupe sur devis

# Recyclage formation aux gestes et soins d'urgence

## Niveau 2 (FGSU 2)

### Objectifs du module

- ✚ Actualiser les connaissances en matière de gestes et soins d'urgence selon les dernières recommandations (HAS, CESU, etc.).
- ✚ Maintenir l'aptitude à réagir efficacement face à une situation d'urgence en milieu professionnel ou public.
- ✚ Renforcer les réflexes et automatismes dans la prise en charge des urgences vitales ou potentielles.
- ✚ Favoriser la coordination et le travail en équipe lors d'interventions urgentes.

### Programme

- ✚ Révision théorique
- ✚ Ateliers pratiques (mises en situation, gestes de secours)
- ✚ Retours sur les dernières recommandations

### Méthodes et moyens pédagogiques

- ✚ Alternance d'apports théoriques et de mises en situations pratiques.
- ✚ Serious game et outil numérique

### Evaluation

Mesure des acquis et évaluation par la gestuelle effectuée au cours des jeux de rôle, selon les recommandations du CESU.

#### Public :

Tout professionnel de santé, travaillant dans un établissement de santé, médico-social ou social

#### Prérequis :

Obtention de l'AFGSU 2 il y a moins de 4 ans

*(document attestant de la réalisation de la formation initiale sera demandée à l'inscription)*

#### Durée :

7 heures soit 1 jour en présentiel

#### Participants :

12 personnes maximum  
5 personnes minimum

**Dates:** tous les lundis

#### Intervenant :

Formateur AFGSU 1 et 2.

**Coût :** 200 € / personne

Tarif de groupe sur devis

# Certificat de Sauveteur Secouriste du Travail (SST)

## Objectifs du module

- ✚ Intervenir efficacement face à une situation d'accident du travail dans le respect de l'organisation et des procédures spécifiques de l'entreprise.
- ✚ Mettre en application ses compétences au profit de la santé et sécurité au travail.
- ✚ Contribuer à la prévention des risques professionnels au sein dans l'établissement.

## Programme

- ✚ Situer le rôle du SST dans l'organisation des secours de l'entreprise.
- ✚ Protéger de façon adaptée.
- ✚ Examiner la(les) victime(s) et prioriser les actions à réaliser.
- ✚ Alerter ou faire alerter en fonction de l'organisation des secours dans l'entreprise.
- ✚ Secourir la(les) victime(s) de manière appropriée.
- ✚ Situer son rôle dans l'organisation de la prévention de l'entreprise.
- ✚ Caractériser des risques professionnels dans une situation de travail.
- ✚ Participer à des actions de prévention.

## Méthodes et moyens pédagogiques

- ✚ Apports théoriques et ateliers pratiques.
- ✚ Plan d'intervention SST et plan d'action prévention.

## Evaluation

La modalité d'évaluation se fait selon le référentiel INRS (Institut national de recherche et de sécurité) et un Certificat est délivré par le réseau prévention. La validité de ce certificat est d'une durée de 2 ans, la prolongation de celle-ci est conditionnée par une mise à jour des connaissances tous les 24 mois.

**Public :**  
Tout public

**Prérequis :**  
Aucun

**Durée :**  
14 h soit 2 jours en  
présentiel

**Participants :**  
10 personnes maximum  
4 personnes minimum selon  
référentiel INRS

**Dates:**  
28 et 29/01/2026  
07 et 08/04/2026  
24 et 25/06/2025  
13 et 14/10/2026

**Intervenant :**  
Formateur SST

**Coût :** 250 € / personne

Tarif de groupe sur devis

# Maintien et actualisation des compétences (MAC) SST

## Objectifs du module

- ✚ Actualiser ses compétences de sauveteur secouriste.
- ✚ Echanger sur ses pratiques d'acteur de prévention.
- ✚ Renouveler sa certification d'acteur SST.

## Programme

- ✚ Retour d'expériences.
- ✚ Actualisation des compétences « Secourir ».
- ✚ Evolution des pratiques et actualités.

## Méthodes et moyens pédagogiques

- ✚ Apports théoriques et ateliers pratiques.
- ✚ Réflexions et échanges.
- ✚ Etudes de cas, simulations
- ✚ Plan d'intervention SST et plan d'action prévention.

## Evaluation

La modalité d'évaluation se fait selon le référentiel INRS (Institut national de recherche et de sécurité) et un Certificat est délivré par le réseau prévention.

La validité de ce certificat est d'une durée de 2 ans, la prolongation de celle-ci est conditionnée par une mise à jour des connaissances tous les 24 mois.

### Public :

Tout sauveteur secouriste du travail

### Prérequis :

Certification SST

*(Document qui devra être transmis lors de l'inscription)*

### Durée :

7 h soit 1 jour en présentiel

### Participants :

10 personnes maximum  
4 personnes minimum selon référentiel INRS

### Dates :

16/01/2026

13/03/2026

29/05/2026

24/07/2026

23/10/2026

18/12/2026

### Intervenant :

Formateur SST

**Coût :** 150 € / personne

Tarif de groupe sur devis

FORBRAINERS

# *Phytothérapie*



# Introduction à la phytothérapie

## Objectifs du module

Découvrir une nouvelle approche dans la prise en soin avec les plantes médicinales.

## Programme

- ✚ L'histoire de la phytothérapie et son évolution à travers le monde.
- ✚ Les différents acteurs de la phytothérapie.
- ✚ Les déclinaisons de la phytothérapie.
- ✚ Introduction à la botanique.
- ✚ Les vertus et les précautions des plantes médicinales
- ✚ La pharmacopée
- ✚ Zoom sur les plantes médicinales emblématiques.
- ✚ Les différents modes d'utilisation et de préparation des plantes médicinales.
- ✚ La phytothérapie en milieu hospitalier.
- ✚ Conception d'une ou plusieurs préparations en fonction des attentes (selon la disponibilité des produits).

## Méthodes et moyens pédagogiques

- ✚ Questionnaire des attendus, envoyé en amont de la formation.
- ✚ Partage d'expérience autour de l'utilisation des plantes médicinales.
- ✚ Apports théoriques.
- ✚ Ateliers pratiques.

## Évaluation

Mesure des acquis et évaluation par questionnement ciblé sur les apports spécifiques par le biais d'un Kahoot en début et en fin de formation.

**Public :**  
Tout professionnel intéressé par le bienfait des plantes médicinales.

**Prérequis :**

Aucun

**Durée :**  
2 jours soit 14h en présentiel

**Participants :**  
12 personnes maximum

**Dates:**  
16 et 17/03/2026  
09 et 10/11/2026

**Intervenant :**  
Conseiller en Phytothérapie

**Coût :** 300 € / personne  
Tarif de groupe sur devis



## *Santé*



# Alimentation et troubles de déglutition

## Objectifs du module

- ✚ Acquérir des connaissances solides sur les principes nutritionnels et les mécanismes physiologiques liés à l'alimentation.
- ✚ Identifier et comprendre les principales pathologies en lien avec les troubles de l'alimentation.
- ✚ Connaître les différentes catégories alimentaires et leur rôle dans l'équilibre nutritionnel.
- ✚ Permettre aux apprenants de connaître les différentes textures 'aliments et d'hydratation.
- ✚ Appréhender les différentes textures d'aliments et de boissons, adaptées aux besoins spécifiques des personnes présentant des troubles alimentaires ou de déglutition.
- ✚ Savoir repérer les signes de dysphagie, notamment les risques de fausses routes et Intégrer les conduites à tenir et les gestes sécuritaires en cas de troubles de déglutition.
- ✚ Développer des stratégies adaptées pour prévenir les troubles de l'alimentation et optimiser les conditions d'installation des personnes accompagnées.

## Programme

- ✚ Fondements théoriques de l'alimentation et des textures Alimentaires. Approche théorique des troubles de la déglutition
- ✚ Principes de prévention des risques liés à l'alimentation
- ✚ Analyse de cas pratiques intégrant les notions abordées
- ✚ Présentation et utilisation des outils et supports existants
- ✚ Identification et mise en œuvre d'actions adaptées face aux troubles alimentaires.

## Méthodes et moyens pédagogiques

Apport théoriques et mise en situation à travers des cas concrets.

## Evaluation

Evaluation de fin de formation .

**Public :**  
Professionnel intervenant dans le service à la personne

**Prérequis :**  
Aucun

**Durée :**  
7 heures soit 1 jour en présentiel

**Participants :**  
12 personnes maximum  
6 personnes minimum

**Dates :**  
tous premiers jeudi du mois

**Intervenant :**  
Formateur IFSI/IFAS

**Coût :** 200 €/ personne

Tarif de groupe sur devis

# Aspiration Endotrachéale

## Objectifs du module

- ✚ Identifier les principes théoriques liés à l'aspiration trachéale.
- ✚ Différencier les principaux dispositifs de trachéotomie.
- ✚ Sélectionner et préparer le matériel nécessaire à l'aspiration.
- ✚ Planifier et structurer les étapes du soin.
- ✚ Observer et interpréter les signes indiquant un besoin d'aspiration.
- ✚ Détecter les signes de décompensation liés à la trachéotomie et appliquer les conduites adaptées.
- ✚ Réaliser le geste d'aspiration trachéale en situation simulée ou réelle.
- ✚ Ajuster sa communication en fonction du patient lors de la réalisation du soin.

## Programme

- ✚ Présentation théorique de l'aspiration endotrachéale définitive.
- ✚ Présentation théorique des techniques d'aspiration endotrachéale.
- ✚ Identifications des signes de besoins d'aspiration.
- ✚ Préparation du soin, du matériel et son déroulement dans les limites des compétences du professionnel.
- ✚ Communication lors du soin
- ✚ Ateliers pratiques sur mannequin de la préparation du matériel au geste techniques.

## Méthodes et moyens pédagogiques

Alternance d'apports théoriques et de mise en pratiques

## Evaluation

Mesure des acquis au cours de la pratique

### Public :

Personnel intervenant à domicile (service à la personne) et Aide-soignant

### Prérequis :

Aucun

### Durée :

7 heures soit 1 jour en présentiel

### Participants :

10 personnes maximum

### Dates :

16/01/2026

13/03/2026

29/05/2026

24/07/2026

23/10/2026

18/12/2026

### Intervenant :

Formateur IFSI/IFAS

### Coût : 200€/personne

Tarif de groupe sur devis

# Les besoins de la personne

## Objectifs du module

- ✚ Permettre aux apprenants de connaître les besoins d'une personne.
- ✚ Prendre en soin de manière individualisée, les personnes et promouvoir des actions contribuant au maintien en santé ou à un retour en santé.
- ✚ Développer une organisation conceptuelle des soins basée sur la connaissance et la satisfaction des besoins de la personne.
- ✚ Favoriser le développement optimal de l'autonomie de la personne à travers une évaluation adaptée de ses besoins.

## Programme

- ✚ Apport théoriques sur les besoins de la personne.
- ✚ Les courants humanistes.
- ✚ L'approche holistique de l'homme.
- ✚ Evaluation du degré d'autonomie.
- ✚ Actions à mettre en places face aux besoins.

## Méthodes et moyens pédagogiques

Alternance d'enseignements théoriques et mise en situation à travers des cas concrets.

## Evaluation

Evaluation des connaissances en fin de formation

**Public :**  
 Professionnel intervenant dans le service à la personne

**Prérequis :**  
 Aucun

**Durée :**  
 7 heures soit 1 jour en présentiel

**Participants :**  
 12 personnes maximum  
 6 personnes minimum

**Dates :**  
 tous premiers jeudi du mois

**Intervenant :**  
 Formateur IFSI/IFAS

**Coût :** 200€ / personne

Tarif de groupe sur devis

## Bienveillance/Maltraitance

### Objectifs du module

- ✚ Acquérir des connaissances théoriques sur les concepts de bienveillance et de maltraitance.
- ✚ Connaître la charte de la bienveillance et ses principes fondamentaux.
- ✚ Identifier les différents types de maltraitance et leurs manifestations.
- ✚ Connaître les méthodes de communication favorisant la bienveillance.
- ✚ Repérer les signes de maltraitance chez les personnes accompagnées.
- ✚ Identifier les situations et les personnes à risque de maltraitance.
- ✚ Approfondir les méthodes de prévention et les outils disponibles pour favoriser la bienveillance.
- ✚ Comprendre les responsabilités juridiques en lien avec les situations de maltraitance.
- ✚ Être capable d'analyser une situation concrète et d'adopter une conduite adaptée.

### Programme

- ✚ Présentation théorique des concepts de bienveillance et de maltraitance.
- ✚ Analyse étymologique et définition des notions de bienveillance et de maltraitance.
- ✚ Techniques de prévention en lien avec les outils de surveillance et les dispositifs existants.
- ✚ Étude de cas concrets : identification des situations de bienveillance ou de maltraitance, contexte d'apparition et actions appropriées.
- ✚ Présentation des dispositifs d'alerte, de signalement et de transmission de l'information.

### Méthodes et moyens pédagogiques

Alternance d'apports théoriques et de mises en situations pratiques.

### Evaluation

Mesure des acquis et évaluation au cours d'un jeu de rôle.

**Public :**

Toutes personnes intervenant auprès des personnes dépendantes

**Prérequis :**

Aucun

**Durée :**

14 heures soit 2 jours en présentiel

**Participants :**

12 personnes maximum  
6 personnes minimum

**Dates :**

19 et 20/01/2026  
13 et 14/04/2026  
01 et 02/06/2026  
28 et 29/09/2026  
21 et 22/12/2026

**Intervenant :**

Formatrice IFSI/IFAS

**Coût :** 300€/ personne

Tarif de groupe sur devis

# Intégrité de la peau et escarres

## Objectifs du module

- ✚ Acquérir des connaissances théoriques sur le système tégumentaire et son fonctionnement.
- ✚ Comprendre le mécanisme de maintien de l'intégrité cutanée.
- ✚ Identifier et différencier les stades d'évolution des escarres ainsi que leurs caractéristiques.
- ✚ Repérer les facteurs de risque et les populations vulnérables.
- ✚ Maîtriser les méthodes de prévention des escarres et connaître les supports existants.
- ✚ Être capable d'analyser une situation concrète et de définir les conduites à tenir adaptées.

## Programme

- ✚ Présentation théorique du système cutané et des mécanismes de formation des escarres
- ✚ Étude des différents stades d'évolution des escarres et des atteintes de l'intégrité cutanée
- ✚ Techniques de prévention des escarres et utilisation des supports de surveillance
- ✚ Analyse de situations concrètes : identification des stades, facteurs de risque, positionnements et soins préventifs
- ✚ Présentation et utilisation des échelles de surveillance en lien avec le niveau d'autonomie des personnes fragiles.

## Méthodes et moyens pédagogiques

Alternance d'apports théoriques et de mises en situations pratiques.

## Evaluation

Mesure des acquis et évaluation au cours d'un jeu de rôle.

### Public :

Toutes personnes intervenant auprès des personnes dépendantes

### Prérequis :

Aucun

### Durée :

7 heures soit 1 jour en présentiel

### Participants :

12 personnes maximum  
6 personnes minimum

### Dates :

16/01/2026  
13/03/2026  
29/05/2026  
24/07/2026  
23/10/2026  
18/12/2026

### Intervenant :

Formatrice IFSI/IFAS

**Coût** : 200€/ personne

Tarif de groupe sur devis

## Objectifs du module

- ✚ Connaître et comprendre les caractéristiques du syndrome de Diogène et de la syllogomanie.
- ✚ Identifier, rechercher et analyser les éléments essentiels pour évaluer et comprendre le syndrome de Diogène.
- ✚ Reconnaître les signes cliniques et comportementaux permettant de diagnostiquer un syndrome de Diogène.
- ✚ Repérer et analyser les signes de décompensation comportementale associés à cette pathologie.
- ✚ Identifier et analyser les facteurs de risque et les situations pouvant conduire à l'apparition du syndrome.
- ✚ Comprendre le rôle des professionnels et les actions possibles face à une personne atteinte du syndrome de Diogène.

## Programme

- ✚ Apports théoriques sur le syndrome de Diogène et la syllogomanie
- ✚ Compréhension des causes de décompensation
- ✚ Identification des signes et des méthodes d'évaluation
- ✚ Prévention et anticipation des situations à risque
- ✚ Présentation des pistes d'amélioration et des réponses possibles
- ✚ Études de cas concrets et mises en situation

## Méthodes et moyens pédagogiques

Alternance d'apports théoriques et de mises en situations pratiques.

## Evaluation

Mesure des acquis et évaluation au cours d'un jeu de rôle.

### Public :

Toutes personnes travaillant dans un service à la personne

### Prérequis :

Aucun

### Durée :

7 heures soit 1 jour en présentiel

### Participants :

12 personnes maximum  
6 personnes minimum

### Dates :

Tous les premiers jeudi du mois

### Intervenant :

Formatrice IFSI/IFAS

### Coût : 200 €/personne

Tarif de groupe sur devis

# Ergonomie, Manutention, TMS et risques de chutes

## Objectifs du module

- ✚ Acquérir les savoirs fondamentaux relatifs aux techniques de manutention afin de les mobiliser dans les situations professionnelles.
- ✚ Identifier et décrire les principales techniques d'ergonomie adaptées aux différentes situations de transfert.
- ✚ Repérer les facteurs de risque de chute et adopter les conduites à tenir appropriées pour les prévenir.
- ✚ Connaître les troubles musculo-squelettiques (TMS) et appliquer les techniques de prévention associées.
- ✚ Développer une capacité d'analyse et d'adaptation face aux situations variées impliquant des gestes de manutention et des principes d'ergonomie.

## Programme

- ✚ Anatomie et physiopathologie de l'appareil locomoteur
- ✚ Principes d'ergonomie appliqués aux gestes professionnels
- ✚ Techniques de manutention et utilisation du matériel adapté
- ✚ Prévention des troubles musculo-squelettiques (TMS)
- ✚ Prévention des chutes et conduites à tenir
- ✚ Adaptation des techniques aux capacités de la personne et aux situations professionnelles

## Méthodes et moyens pédagogiques

Alternance d'apports théoriques et de mises en situations pratiques.

## Evaluation

Mesure des acquis et évaluation au cours d'un jeu de rôle.

### Public :

Tout professionnel concerné par des manipulations de port de charge et de déplacements de personne dépendantes.

### Prérequis :

Aucun

### Durée :

14 heures soit 2 jours en présentiel

### Participants :

12 personnes maximum  
6 personnes minimum

### Dates :

Tous les premiers jeudi du mois

### Intervenant :

Formatrice IFSI/IFAS

**Coût** : 300€/personne

Tarif de groupe sur devis

# Le vieillissement

## Objectifs du module

- ✚ Identifier les différentes étapes du processus de vieillissement et en comprendre les implications
- ✚ Analyser la place et le rôle de la personne âgée dans la société française contemporaine
- ✚ Rechercher, collecter et analyser les éléments nécessaires à l'évaluation de la situation globale et des besoins de la personne âgée
- ✚ Construire et mettre en œuvre un accompagnement personnalisé fondé sur l'évaluation individualisée de la situation
- ✚ Évaluer l'efficacité de l'accompagnement proposé et procéder aux ajustements nécessaires.

## Programme

- ✚ Repères théoriques sur le processus de vieillissement
- ✚ Données démographiques, espérance de vie et évolution statistique du vieillissement
- ✚ Conséquences du vieillissement sur les cinq sens et les principaux systèmes du corps humain
- ✚ Pathologies fréquemment associées au vieillissement
- ✚ Modifications physiologiques et fonctionnelles liées à l'âge
- ✚ Repérage des facteurs de risques liés au vieillissement
- ✚ Analyse des stratégies et techniques de prévention
- ✚ Anticipation et compréhension des complications liées à l'avancée en âge
- ✚ Études de cas concrets pour illustrer les situations rencontrées

### Public :

Tout professionnel concerné par des manipulations de port de charge et de déplacements de personne dépendantes.

### Prérequis :

Aucun

### Durée :

7 heures soit 1 jour en présentiel

### Participants :

12 personnes maximum

### Dates :

16/01/2026  
13/03/2026  
29/05/2026  
24/07/2026  
23/10/2026  
18/12/2026

### Intervenant :

Formatrice IFSI/IFAS

**Coût : 200 €/ personne**

Tarif de groupe sur devis

## Méthodes et moyens pédagogiques

Alternance d'apports théoriques et de mises en situations pratiques.

## Evaluation

Evaluation de fin de formation

# Soins d'hygiène, confort et bien-être

## Objectifs du module

- ✚ Évaluer le degré de dépendance d'une personne afin de déterminer ses besoins en soins.
- ✚ Réaliser les soins d'hygiène dans le respect de la personne pour contribuer à son bien-être.
- ✚ Identifier les paramètres permettant de respecter la pudeur et l'intimité de la personne soignée.
- ✚ Assurer l'hygiène corporelle afin de maintenir une peau saine, garante de sa fonction protectrice.
- ✚ Veiller au bien-être global de la personne, tant sur le plan physique que psychologique.
- ✚ Soutenir, préserver ou restaurer l'autonomie de la personne dans les actes de la vie quotidienne.
- ✚ Renforcer les compétences relationnelles du soignant afin d'instaurer un climat de confiance.
- ✚ Mettre en œuvre des actions de prévention pour limiter l'apparition de lésions cutanées.
- ✚ Développer les capacités d'organisation et d'adaptation face aux situations de soins.
- ✚ Améliorer les techniques de communication pendant les soins et assurer leur traçabilité.

## Programme

- ✚ Principes fondamentaux de l'hygiène à respecter lors des soins.
- ✚ Bases des pratiques liées aux soins de confort et de bien-être.
- ✚ Repérage des besoins de la personne en lien avec son niveau d'autonomie.
- ✚ Sélection et organisation du matériel adapté aux soins : logique d'anticipation et d'adaptation.
- ✚ Analyse de situations de soin à partir des critères du cadre E.C.O.R.S.E.T.
- ✚ Renforcement des compétences relationnelles à travers des mises en situation de soins.
- ✚ Approche théorique et réflexive autour de la notion de pudeur dans la relation de soin.

## Méthodes et moyens pédagogiques

Alternance d'apport théorique et de mise en situation à travers des cas concrets.

## Evaluation

Evaluation de fin de formation

**Public :**  
Public intervenant auprès de personnes dépendantes

**Prérequis :**

Aucun

**Durée :**

7 heures soit 1 jour en présentiel

**Participants :**

12 personnes maximum

**Dates :**

16/01/2026

13/03/2026

29/05/2026

24/07/2026

23/10/2026

18/12/2026

**Intervenant :**

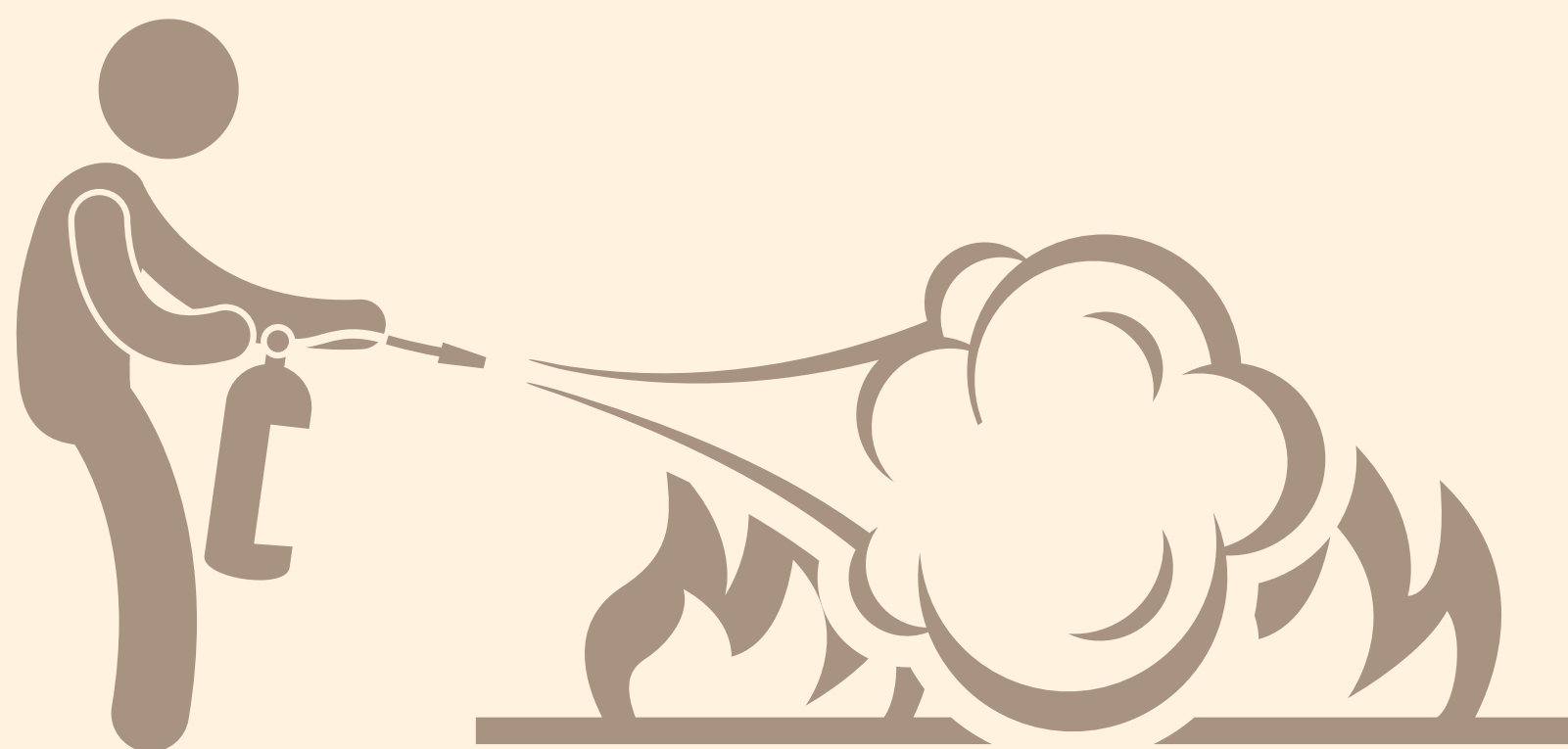
Formatrice IFSI/IFAS

**Coût :** 200€ / personne

Tarif de groupe sur devis



# *Sécurité et Prévention*



# Equipier de Première Intervention (E.P.I)

## Objectifs du module

- ✚ Comprendre les mécanismes de développement d'un feu.
- ✚ Être capable de réagir efficacement face à un début d'incendie
- ✚ Etre capable de participer à l'évacuation d'un établissement.
- ✚ Initier les apprenants à la manipulation d'extincteurs.
- ✚ Savoir passer une alerte selon le protocole du site.

## Programme théorique

- ✚ Connaissance de base du feu (triangle du feu – mode de propagation – les classes de feu)
- ✚ Les causes et conséquences possible d'un incendie dans l'entreprise.
- ✚ Les moyens d'extinction (extincteurs – RIA – etc)
- ✚ Procédure d'évacuation et rôle des Equipiers de Première Intervention.
- ✚ Alerte interne / externe selon les recommandations de l'établissement.

## Programme partie pratique

- ✚ Manipulation d'extincteurs sur simulateur de flamme.
- ✚ Visite du site et repérage des organes de sécurité de l'établissement

## Méthodes et moyens pédagogiques

Alternance d'apports théoriques et de mises en situations pratiques.

## Evaluation

- ✚ Mesure des acquis et évaluation effectuée au cours des manipulations de la partie pratique
- ✚ Contrôle de connaissance par Quiz au début et à la fin de la formation.

**Public :**  
Tous les salariés, volontaires ou désignés

**Prérequis :**  
Aucun

**Durée :**  
3 heures  
(2h de théorie et 1h de pratique) en présentiel

**Participants :**  
4 à 12 personnes

**Dates :**  
Tous les derniers vendredi du mois.

**Intervenant :**  
Pompier professionnel  
Formateur.

**Coût :** 700€ / groupe

## Situation d'urgence : agir et évacuer

### Objectifs du module

- ✚ Connaître les consignes de sécurité spécifiques à l'établissement.
- ✚ Comprendre les mécanismes de développement d'un feu.
- ✚ Savoir réagir efficacement face à un début d'incendie.
- ✚ S'approprier les bons réflexes pour assurer sa propre sécurité et celle des autres.
- ✚ Former les guides files, serres files et responsables d'évacuation à leur rôle dans la gestion d'une évacuation.
- ✚ Renforcer l'apprentissage par la manipulation d'extincteur et la réalisation d'un exercice d'évacuation.

### Programme

- ✚ Connaissance de base du feu, ses causes et conséquences possibles.
- ✚ Les moyens d'extinctions
- ✚ L'alerte interne / externe selon le protocole du site.
- ✚ Rappel réglementaire et importance de l'évacuation dans la prévention des risques.
- ✚ Le signal d'alarme et les consignes de sécurité.
- ✚ Les organes de sécurité, les chemins d'évacuations, les issues de secours et le point de rassemblement.
- ✚ Rôle du guide file, serre file et responsable d'évacuation.
- ✚ Comportement à adopter lors d'une évacuation.

### Méthodes et moyens pédagogiques

Apports théoriques et mise en situation pratique.

### Evaluation

Mesure des acquis et évaluation par la réalisation d'un quiz en début et en fin de session.

#### Public :

Tous les salariés, volontaires ou désignés

#### Prérequis :

Aucun

#### Durée :

6 heures  
(4h de théorie et 2h de pratique) en présentiel

#### Participants :

4 à 12 personnes

#### Dates :

16/01/2026  
13/03/2026  
29/05/2026  
24/07/2026  
23/10/2026  
18/12/2026

#### Intervenant :

Pompier professionnel  
Formateur.

**Coût** : 1200 euros TTC /groupe

# Formation Evacuation

## Objectifs du module

- ✚ Connaître les consignes de sécurité spécifiques à l'établissement.
- ✚ Savoir réagir rapidement et de manière appropriée lors du déclenchement de l'alarme.
- ✚ S'approprier les bons réflexes pour assurer sa propre sécurité et celle des autres.
- ✚ Former les guides files, serres files et responsable d'évacuation à leur rôle dans la gestion d'une évacuation.
- ✚ Renforcer l'apprentissage par la réalisation d'un exercice d'évacuation.

## Programme

- ✚ Rappel réglementaire et importance de l'évacuation dans la prévention des risques.
- ✚ Le signal d'alarme et les consignes de sécurité.
- ✚ Les organes de sécurité, les chemins d'évacuations, les issues de secours et le point de rassemblement.
- ✚ Rôle du guide file.
- ✚ Rôle du serre file.
- ✚ Rôle du responsable d'évacuation.
- ✚ Comportement à adopter lors d'une évacuation.

## Méthodes et moyens pédagogiques

Apports théoriques et mise en situation pratique.

## Evaluation

Mesure des acquis et évaluation par la réalisation d'un quiz en début et en fin de session.

**Public :**  
Tous les salariés, volontaires ou désignés

**Prérequis :**

Aucun

**Durée :**  
3 heures en présentiel

**Participants :**  
4 à 12 personnes

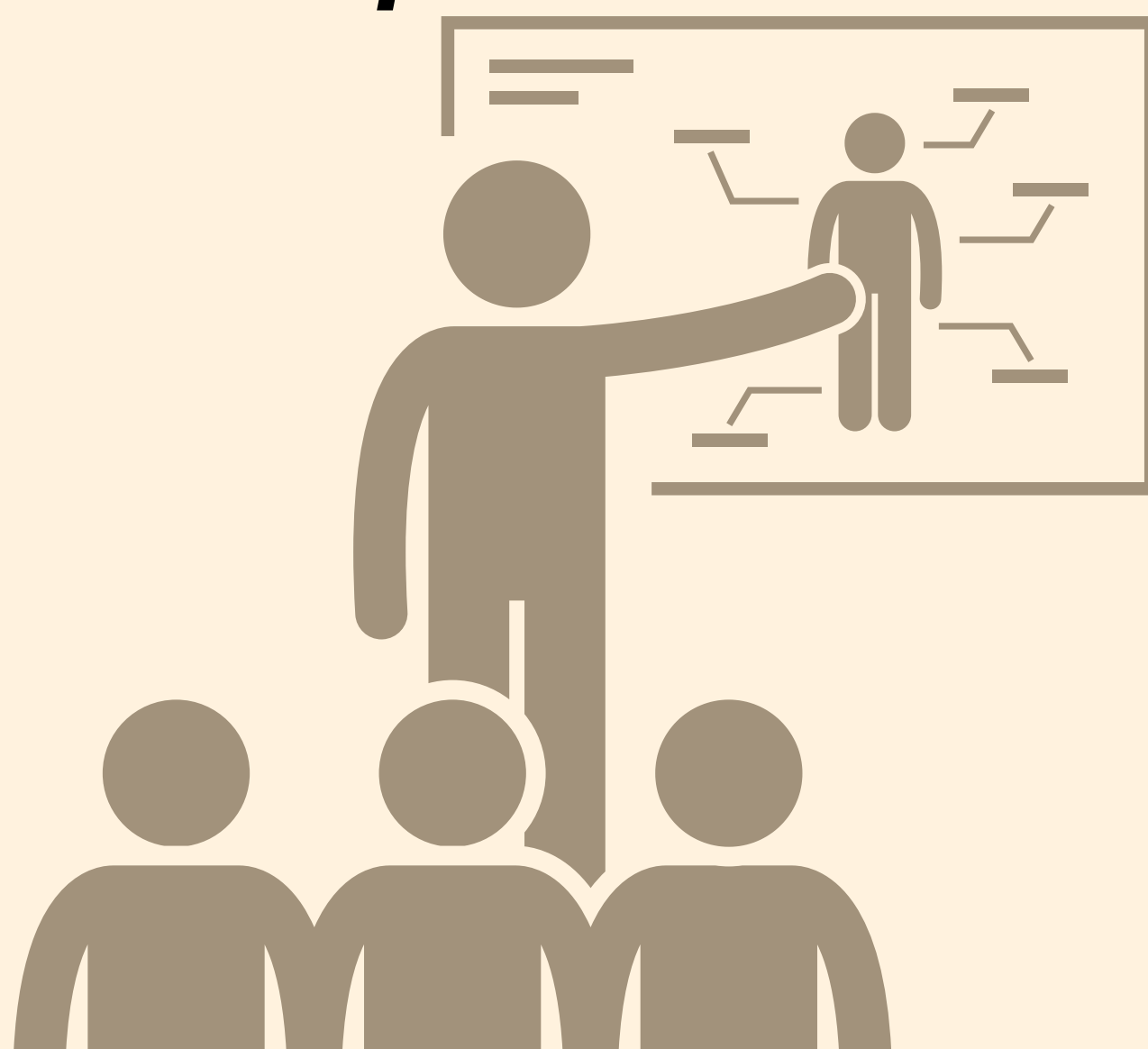
**Date :**  
A la demande  
contact@forbrainers.com

**Intervenant :**  
Pompier professionnel formateur.

**Coût :** 550 euros TTC/ groupe



# *Parcours de Formation : Préparation et Montée en Compétences*



## Préparation au concours d'Aides-Soignants

### Objectifs du module

- ✚ Permettre aux candidats de mieux connaître la formation et les attendus du métier visé afin de confirmer leur choix d'orientation.
- ✚ Accompagner les candidats dans la constitution d'un dossier de candidature complet et pertinent (CV, lettre de motivation, pièces justificatives).
- ✚ Développer la capacité à se valoriser à l'écrit comme à l'oral dans une démarche de sélection.
- ✚ Préparer efficacement les candidats à l'entretien.

### Programme

- ✚ Démarches administratives pour candidater au concours.
- ✚ Rédaction d'un CV et d'une lettre de motivation.
- ✚ Présentation du nouveau référentiel de formation (découpage de la formation, nouveaux actes, stages)
- ✚ Présentation des supports pédagogiques : portfolio, outils numériques.
- ✚ Présentation des différents cursus de formation.

### Méthodes et moyens pédagogiques

Alternance d'apports théoriques et de mises en situations pratiques.

### Evaluation

Mesure des acquis et évaluation au cours d'un jeu de rôle.

#### **Public :**

Toutes personnes souhaitant se présenter au concours à l'exception des ASHQ

#### **Prérequis :**

Aucun

#### **Durée :**

21 heures soit 3 jours  
(1 jour en distanciel et 2 jours en présentiel)

#### **Participants :**

12 personnes maximum

#### **Dates :**

18,19 et 20/03/2025  
20,21 et 22/05/2026  
06,07 et 08/07/2026  
14,15 et 16 /10/2026  
25,26 et 27/11/2026

#### **Intervenant :**

Formatrice IFAS/ IFSI

**Coût :** 300 € / personne

Tarif de groupe sur devis

# Les nouveaux actes Aides-soignants

(arrêté du 10 juin 2021)

La formation se réfère au Décret n° 2021-980 du 23 juillet 2021 ainsi qu'au référentiel de formation initiale de l'aide-soignant actualisé de 2022.

## Objectifs du module

- ✚ D'acquérir l'ensemble des nouvelles compétences aides-soignantes prescrites par l'arrêté du 10 juin 2021.
- ✚ Compléter la formation initiale d'aide-soignant
- ✚ Être habilité à mettre en pratique les nouveaux actes aides-soignants

## Programme

- ✚ Apports sur les nouvelles compétences introduites par l'arrêté du 10 juin 2021 et leurs implications dans la pratique quotidienne.
- ✚ Introduction à la démarche qualité et gestion des risques
- ✚ Réalisation des nouveaux actes en lien avec les grandes fonctions de l'organisme.
- ✚ Pratique des mesures et surveillances cliniques
- ✚ Initiation au raisonnement clinique partagé et mise en situation professionnelle

## Méthodes et moyens pédagogiques

- ✚ Alternance apports théoriques et ateliers pratiques
- ✚ Utilisation d'outils numériques (Zoom, Kahoot)
- ✚ Simulation.

## Evaluation

- ✚ Evaluation formative en début et fin de session
- ✚ Un certificat sera remis au terme de la session.

### Public :

Aides- soignants

### Prérequis :

Aides- soignants diplômés avant 2021  
*(le diplôme AS sera demandé à l'inscription)*

### Durée :

21h (3 jours) dont 14h en distanciel et 7h en présentiel

### Participants :

12 personnes maximum

### Dates :

18,19 et 20/03/2026  
20,21 et 22/05/2026  
06,07 et 08/07/2026  
14,15 et 16/10/2026  
25,26 et 27/11/2026

### Intervenant :

Formateur IFSI/IFAS

**Coût :** 450€/personne

Tarif de groupe sur devis

# Conditions générales

Toute formation peut être organisée sur demande, n'hésitez pas à prendre contact avec nous à [contact@forbrainers.com](mailto:contact@forbrainers.com).

Les formations sont ouvertes avec un minimum de 5 stagiaires. Les dates des formations seront susceptibles de changer en fonction de la disponibilité des professionnels intervenant, du nombre de participants ou de la disponibilité des locaux.

## 1. INSCRIPTION - CONVENTION

Dès réception de votre demande, 15 jours minimum avant le début de la session, nous vous confirmerons votre inscription en fonction des places disponibles. Après acceptation du devis, une convention, en 2 exemplaires, est adressée à l'apprenant (pour les demandes individuelles) ou à l'établissement demandeur et mentionne les conditions de réalisation de la formation.

Un exemplaire signé de la convention sera à nous retourner afin de finaliser votre inscription.

## 2. CONVOCATION

Une convocation au nom du stagiaire est établie et adressée à l'employeur (pour les demandes professionnelles).

Cette convocation précise le lieu exact du stage ainsi que les horaires et le règlement intérieur.

## 3. RESTAURATION

Aucune restauration n'est prévue dans le cadre des formations.

## 4. TARIFS DES FORMATIONS

Pour un groupe constitué, la proposition de facturation sera faite sur devis.

## 5. MODALITE REGLEMENT

Le paiement interviendra après service fait, sur présentation d'une facture comportant les mentions légales obligatoires, après chaque session pour les établissements demandeurs.

Pour les demandes individuelles, le paiement devra être effectué dans son intégralité au moins une semaine avant le début de la session.

L'établissement signataire sera destinataire des listes d'émargement de ses salariés.

## 6. CONDITIONS D'ANNULATION

Nous nous réservons la possibilité d'annuler toute session, deux semaines avant la date prévue de mise en œuvre, dont le nombre d'inscriptions et les annulations inopinées réduiraient le groupe à un niveau incompatible avec une dynamique convenable.

Les stagiaires inscrits et leurs établissements sont immédiatement informés, le stage sera reporté à une date ultérieure.

En cas d'annulation de stage à notre initiative, suite à un cas de force majeure, le stage ou la partie non réalisée sera reporté à une date ultérieure en accord avec les établissements et/ou les stagiaires concernés.

En cas d'absence partielle d'un stagiaire au cours d'un stage, seules les heures de présence à la formation seront facturées au titre de la formation continue. Nous nous réservons cependant la possibilité de facturer à l'établissement employeur, à titre de dédit et hors formation professionnelle, conformément aux dispositions de l'article 1146 du Code civil, le montant des heures d'absence.

Pour les inscriptions individuelles : en cas d'absence partielle d'un stagiaire au cours d'un stage, aucun remboursement ne sera effectué.

En cas d'annulation de la part d'un stagiaire ou de son établissement employeur à compter de deux semaines précédant le stage, nous nous réservons la possibilité de facturer 10 % de la somme totale due à titre de clause de dédit, conformément aux dispositions de l'article 1146 du Code civil.

Dans un tel cas de figure, ces frais feraient l'objet d'une facture spécifique, payable par l'établissement.

# F B FOR BRAINERS

Les formations qui donnent  
du sens à vos besoins

